

Zásady hry končící

Končící hra neboli **koncovka**, je **závěrečná část** šachové **partie**, v které již na šachovnici je menší počet kamenů. **Koncovky** rozlišujeme **základní**, které probíráme v tomto kurzu, dále **dámské, věžové, pěšcové a koncovky lehkých figur**. Podobně jako pro zahájení a střední hru, tak i pro koncovky je dobré znát některé všeobecné zásady. Připomeneme si nyní ty nejnámější.

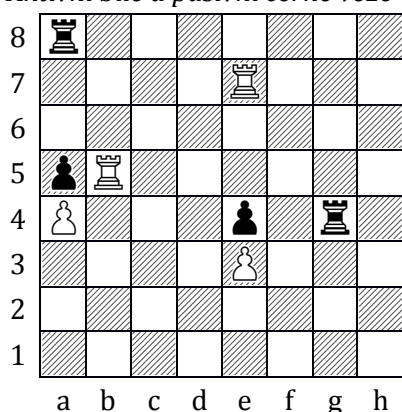
Centralizace krále, nejen u figur, kterých již je na šachovnici málo a svojí centralizací vytvářejí úkryt pro krále a omezují útočné šance soupeře, ale zejména u krále bychom měli využít každé možnosti postavit ho co nejvíce do středu šachovnice, jelikož tam může podporovat útok na královském i na dámském křídle.

Aktivita figur a jejich vzájemná souhra umožňuje podporovat vlastní pěšce na cestě na pole proměny a napadat kameny soupeře. Je-li soupeř nucen bránit své kameny, stojí vždy pasivně, tj. je omezen v pohybu, a my naopak máme větší možnosti, můžeme např. podporovat pěšce králem. Pamatujme také na to, že postupující pěšci by měli být neustále v kontaktu.

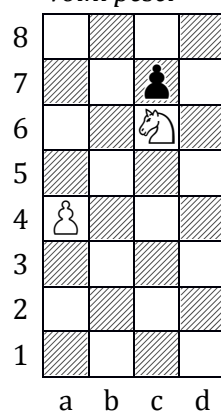
Ovládnout volný sloupec či sloupce pro nás znamená, že se potom již nemusíme moc starat o vhodná pole pro vpád do soupeřovy pozice – tato pole se časem objeví téměř sama.

Věž umístit za pěšce a je jedno, je-li vlastní či soupeřův. Máme-li však před sebou rozhodnutí zda bránit napadeného pěšce věží, která tím bude nucena zaujmout pasivní postavení, nebo tohoto pěšce obětovat za aktivitu věže, je většinou lepší zvolit tu druhou možnost, avšak neplatí to pro všechny typy pozic, vždy bychom to měli pořádně předem promyslet.

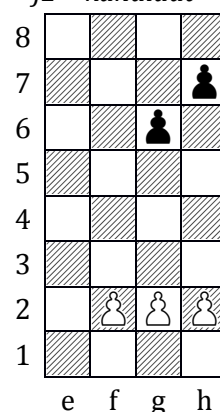
Aktivní bílé a pasivní černé věže



Volní pěšci



f2 – kandidát



Vytvořit si volného pěšce, tj. takového pěšce, před kterým na stejném sloupci, ani na sloupcích z každé strany sousedících, nestojí žádný soupeřův pěšec. Volného pěšce lze vytvořit v každém postavení s pěšcovou převahou a nepoškozeným rozstavením pěšců.

Pěšec kandidát hraje vždy jako první. Kandidátem nazýváme takového pěšce, který v postavení s převahou pěšců stojí na volném sloupci. Tento pěšec se pak může stát volným pěšcem, tzn. je kandidátem na volného pěšce. Pamatujme si, že první tah patří tedy vždy jemu a ostatní pěšci ho pouze v dalších tazích podporují.

Pěšce stavět na opačnou barvu než má náš střelec, tedy např. při černopolném střelci se snažit postavit všechny pěšce na bílá pole.

Tak... a ty nezákladnější rady do koncovek bychom snad již měli... samozřejmě musíme ale vždy myslet na to, že tyto zásady neplatí v každém postavení, ale ve většině ano.