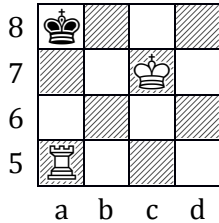


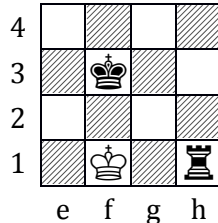
## Král a věž proti králi

Tato koncovka se dá také lehce vyhrát, nicméně je už trochu složitější – musíme si pomáhat králem a zároveň dávat pozor, abychom soupeři nedarovali věž a pat. Nejprve se opět podíváme, do jaké pozice musíme soupeřova krále dostat.

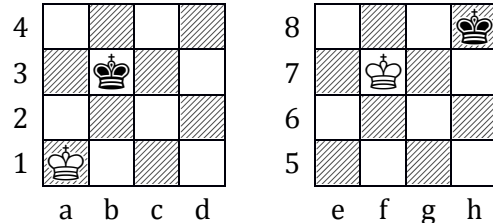
Mat ve sloupci



Mat v řadě



Postavení králů „na skok koně“



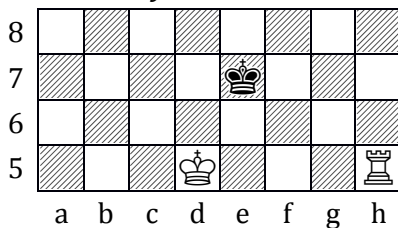
### Cesta k matu

Postupně musíme krále slabší strany omezovat v pohybu, tak že ho přinutíme dojít až ke kraji šachovnice:

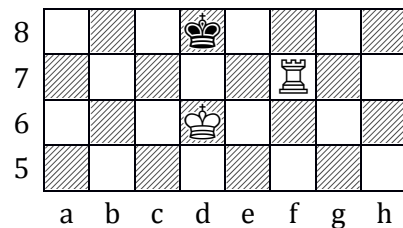
- Král silnější strany se bude snažit vždy pohybovat, tak aby byl slabšímu králi v opozici či v postavení „na skok koně“ a zároveň kryl vlastní věž.
- Věž bude podle potřeby králi odebírat ústupová pole či ho šachovat a pamatujeme také na to, že věži bývá nejlépe co nejdále od soupeřova krále.

Soupeř, zkušený hráč, se bude snažit jako vždy pohybovat se co nejdále uprostřed šachovnice či co nejvíce v blízkosti věže.

Bílý na tahu.

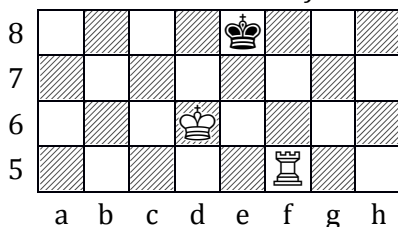


Po tahu 4. Kd6

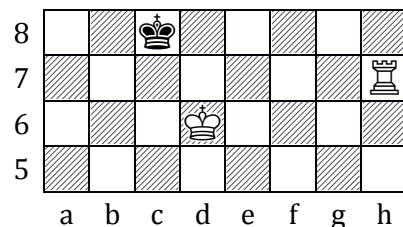


V naší ukázce za bílého zahrajeme nejprve **1. Vf5**, čímž zabráníme černému králi ve vstupu na sloupec „f“. Černý zahraje **1. – Kd7** a vznikne opozice. **2. Vf7+ Ke8** černý ustupuje a napadá věž. **3. Ke6** (kryjeme věž) **Kd8** **4. Kd6** (opozice) Černý zde má černý dvě možnosti ústupu – Kc8 a Ke8. Po Ke8 však prohraje ve 2. tazích: **4. – Ke8** **5. Vf5** Tento manévr si dobře zapamatujeme, vyskytuje se poměrně často a znamená pro bílého hráče možnost přenesení povinnosti tahu na černého, tj. musí být na tahu černý, ale bílý zároveň potřebuje kontrolovat určitá pole – v této ukázce pole f8. **5. – Kd8** **6. Vf8** mat. **4. – Kc8**.

Po tahu 4. – Ke8 5. Vf5



Po tahu 4. – Kc8 5. Vh7



**5. Vh7** Opět nám již známý manévr, kde stavíme věž co nejdále od černého krále a získáváme čas tím, že přenášíme povinnost tahu na černého, ale při tom stále kontrolujeme důležitá pole na 7. řadě, po kterých by nám černý král mohl ještě utéci. **5. Kb8** (nebo **5. – Kd8** **6. Vh8** mat) **6. Kc6** (přiblížení krále) **Ka8** (nebo **5. – Kc8** **6. Vh8** mat) **7. Kb6** (přiblížení krále) **Kb8** **8. Vh7** mat.