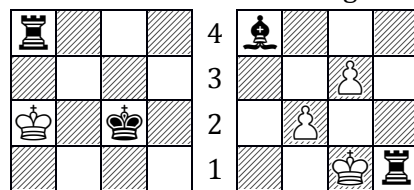
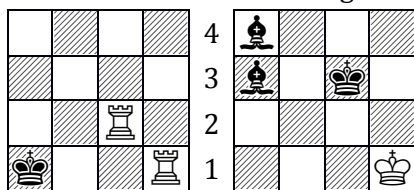
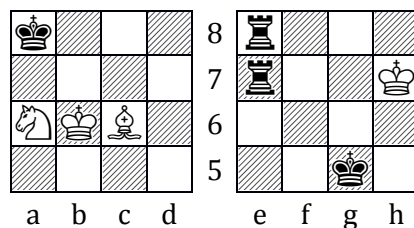
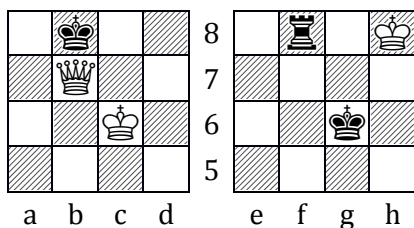


Mat

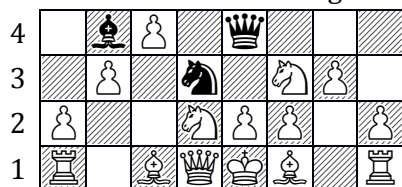
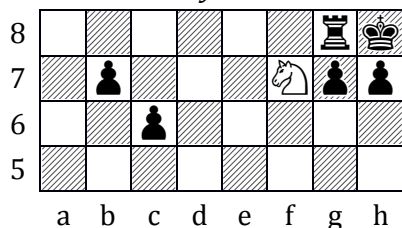
Slovní spojení „šach-mat“ pochází z perštiny a znamená král je mrtev.

Mat je ohrožení krále – šach, který v následujícím tahu nemá žádnou možnost obrany. Hráč, který dostal mat, **prohrává partii.**

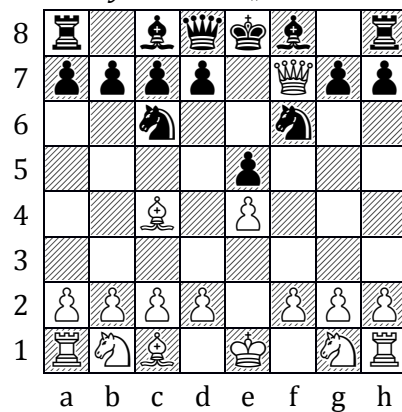
Ukázky nejznámějších matových obrazců, které bychom měli znát a dobře si pamatovat.



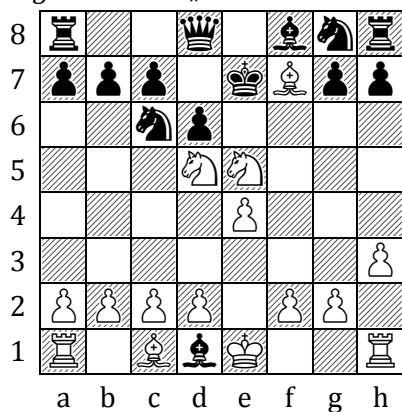
Dušený mat



Ovčákový mat nebo „šustrmat“



Légalův mat či „námořní kadet“



Mat bláznů

