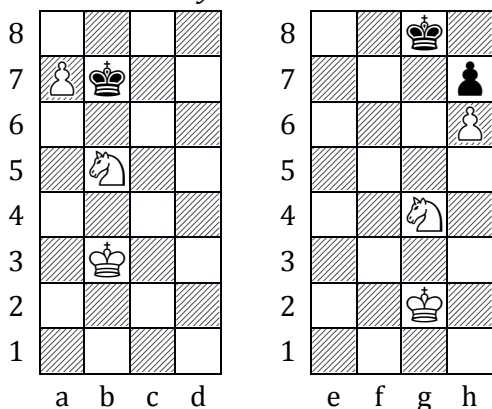




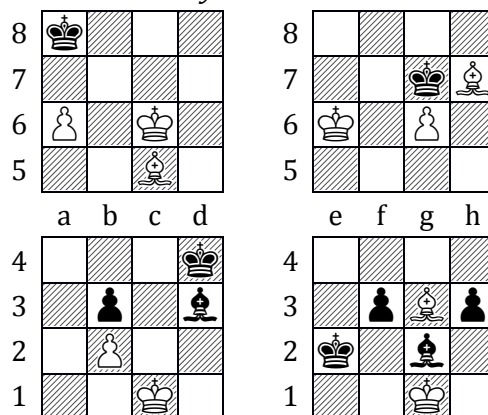
## Poziční remíza

**Poziční remíza** je takové postavení na šachovnici, kde i přes velkou materiální výhodu jedné strany skončí partie při přesné hře vždy nerozhodným výsledkem – remízou.

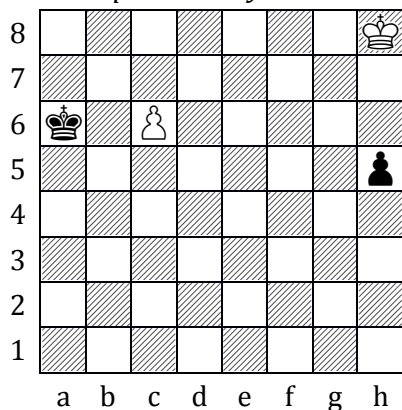
*Bílý na tahu.*



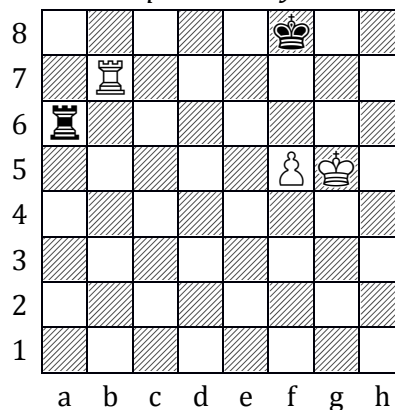
*Bílý na tahu.*



*Rétiho pozice – bílý na tahu.*



*Philidorova pozice – bílý na tahu.*



**Rétiho pozice** spočívá ve zvláštnosti geometrie šachovnice, kdy je jedno zda král jde na pole h1 přímo po sloupci či úhlopříčce h8-e5-h2, pokaždé je to stejný počet tahů. Bílý zde remizuje tahem Kg7! Jelikož následuje např. 1. - h4 2. Kf6 Kb6 3. Ke5 Kxc6 4. Kf4 h3 5. Kg3 remíza.

**Philidorova obrana** spočívá v tom, že **slabší strana nesmí dovolit silnějšímu králi vstoupit na 6. řadu dřív než pěšec a zároveň slabší král musí kontrolovat pole proměny pěšce**. V naší ukázce partie pokračuje buď 1. Vb8+ Kf7 = nebo 1. f6 Va1! =, jelikož černý pak může věčně šachovat bílého krále.