

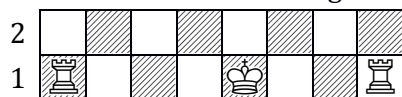
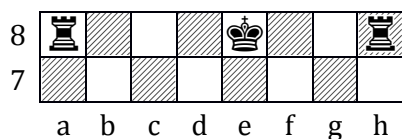
Rošáda

Rošáda je společný tah krále a věže, který lze hrát pouze za určitých podmínek jednou během celé naší partie. Pamatujeme, že při provádění rošády bychom se **prvně** měli **dotknout krále** a až poté teprve věže.

Krátká (malá) rošáda je tah, kde bílý král jde z pole e1 přes pole f1 na pole g1 a poté věž přejde z pole h1 na pole f1. Podobně černý král jde z pole e8 přes pole f8 na pole g8 a poté věž přejde z pole h8 na f8.

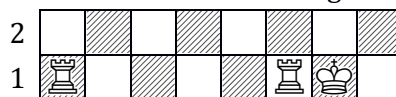
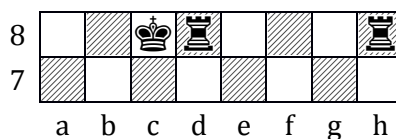
Dlouhá (velká) rošáda je tah, kde bílý král jde z pole e1 přes pole d1 na pole c1 a poté věž přejde z pole a1 na d1. Podobně černý král jde z pole e8 přes pole d8 na pole c8 a poté věž přejde z pole a8 na d8.

Před velkou rošádou černého



Před malou rošádou bílého

Po velké rošádě černého

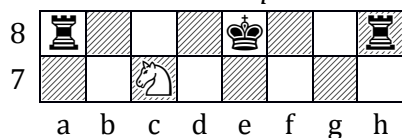


Po malé rošádě bílého

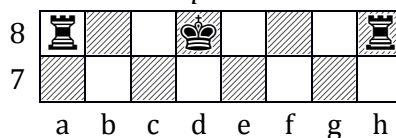
Rošádu můžeme zahrát pouze po splnění určitých podmínek:

- král není v šachu,
- král ani věž účastníci se rošády od zahájení partie ještě netáhli,
- mezi králem a věží účastníci se rošády nestojí žádná vlastní ani soupeřova figura,
- král nejde přes pole ohrožené soupeřovým kamenem,
- král po provedení rošády nestojí v šachu.

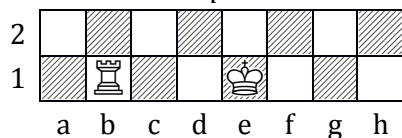
Rošádu nelze hrát pro šach



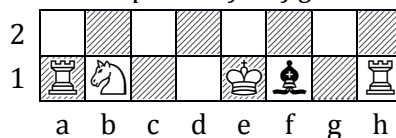
Rošáda nelze pro tah králem



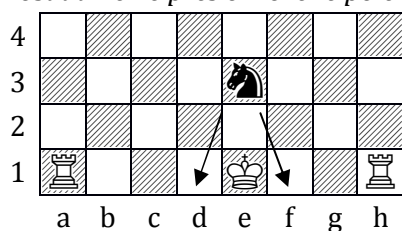
Rošáda nelze pro tah věží



Rošádě překáží jiná figura



Rošáda nelze přes ohrožené pole



Rošáda nelze pro následný šach

