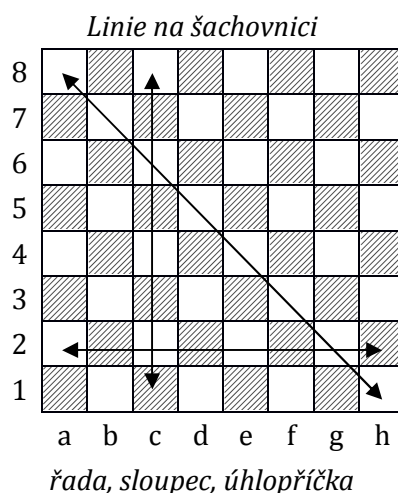
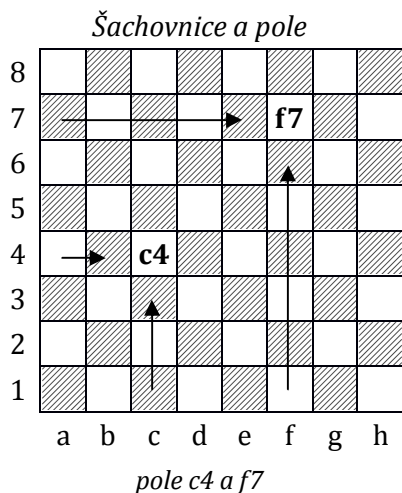


## Šachovnice a šachové kameny

**Šachovnice** je čtvercová deska s 64 čtvercovými střídavě světlými a tmavými poli, uspořádaných v 8 řadách a 8 sloupcích. Při umístění šachovnice musíme dbát na to, aby rohové pole při pravé ruce vždy bylo bílé

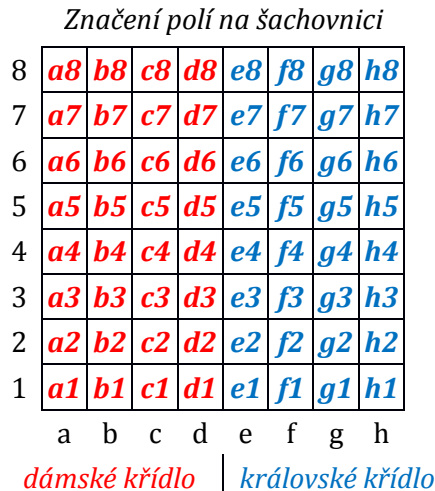
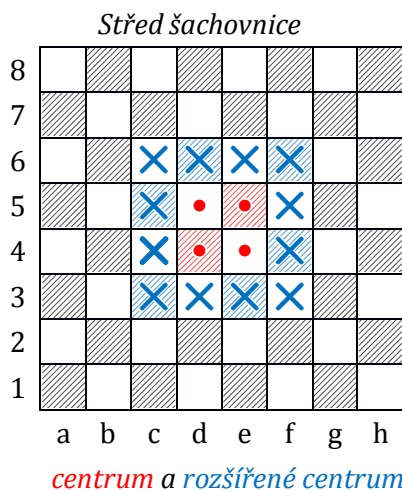


**Pole** představuje každý jednotlivý čtvereček na šachovnici, jeho polohu lze rychle a přesně určit pomocí písmene sloupce a čísla řady {c2, g7, a4, h5, f3, c6, e1, d8,...}.

**Řada** je 8 vodorovně seřazených polí, řadu značíme pomocí čísel {1, 2, 3, 4, 5, 6, 7, 8}.

**Sloupec** tvoří 8 svisle seřazených polí, sloupec značíme malými písmeny {a, b, c, d, e, f, g, h}.

**Úhlopříčka** či diagonála je šikmá řada polí stejné barvy, která se dotýká rohy {a1-h8, g1-a7,...}.



**Střed** (centrum) tvoří pole d4, e4, e5, d5,

**rozšířený střed** (rozšířené centrum) tvoří pole c3, d3, e3, f3, f4, f5, f6, e6, d6, c6, c5, c4,

**dámské křídlo** je tvořeno sloupci a, b, c, d,

**královské křídlo** je tvořeno sloupci e, f, g, h

**okrajová (krajní) pole** jsou všechna pole na kraji šachovnice (všechna pole 1. a 8. řady a všechna pole a-sloupce a h-sloupce),

**rohová pole** tvoří všechna pole v rozích šachovnice {a1, a8, h1, h8},

**otevřený (volný) sloupec** je sloupec, na kterém nestojí žádný pěšec,

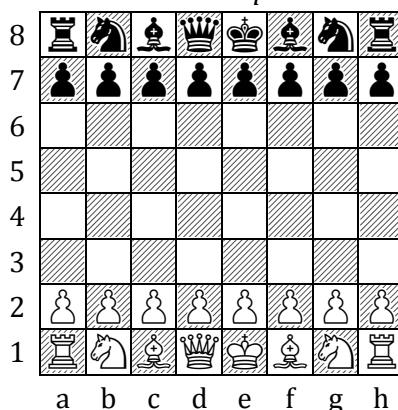
**polootvřený sloupec** je sloupec, na kterém stojí pouze soupeřův pěšec,

**uzavřený sloupec** je sloupec, na kterém stojí jak náš tak i soupeřův pěšec.

## Šachové kameny

V šachové hře **existuje** celkem **šest různých kamenů** – král, dáma, střelec, jezdec, věž a pěšec. Na začátku hry má každý hráč 16 kamenů stejné barvy – krále, dámu, dva střelce, dva jezdce, dvě věže a osm pěšců. **Rozestavení** těchto **kamenů** na šachovnici, které **je před každou hrou přesně určeno a musí být dodrženo**.

Postavení kamenů před hrou



**Každý kámen** na šachovnici **plní určitou funkci**, má svoji přibližnou počáteční hodnotu, zkrácené či symbolické označení, tak abychom ho mohli později jednoduše rozpoznat a zapsat či v zápise přečíst, a také v každé chvíli i určitou působnost na několik polí, na které může táhnout.

Kámen	Zápis kamene	Symbol		Přibližná hodnota	Působnost kamenů	
		bílý	černý		nejvíce	nejméně
Král	K			-	8	3
Dáma	D			9 - 10	27	21
Věž	V			5	14	14
Střelec	S			3	13	7
Jezdec	J			3	8	2
Pěšec	- (P)			1	2	1

**Hodnota kamenů** je pomocné hodnocení síly jednotlivých kamenů při základním postavení na šachovnici a je důležité ji znát při braní, hlavně výměně nestejných kamenů.

**Působnost kamenů** označuje počet polí, na která se každý kámen může v dané pozici přemístit. Největší působnost mívají kameny umístěné ve středu šachovnice, nejmenší naopak kameny umístěné na kraji a zvláště v rohu šachovnice. Hodnoty uváděné v tabulce udávají počet možných polí na prázdné šachovnici.

**Kámen** je společné označení pro figury a pěšce.

**Figura** je společné označení pro krále, dámu, střelce, jezdce a věž,

- mezi **lehké figury** patří **střelec a jezdec**,
- mezi **těžké figury** patří **dáma a věž**.

**Kvalita** je rozdíl hodnoty mezi věží a střelcem (jezdcem).

**Královský střelec, královský jezdec, královská věž** jsou figury stojící v základním postavení na královském křídle.

**Dámský střelec, dámský jezdec, dámská věž** jsou figury stojící v základním postavení na dámském křídle,

**Diagram** je grafické znázornění pozice na šachovnici.