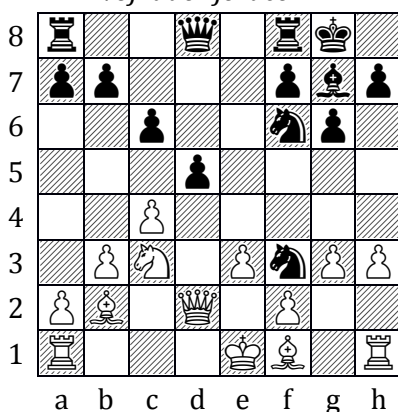


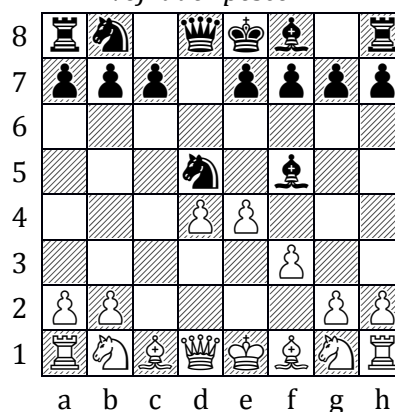
Dvojitý úder

Dvojitý úder neboli vidlička je tah, po kterém se na šachovnici objeví minimálně **dvě vážné hrozby současně** – např. současný napadení dvou či více kamenů jedním kamenem nebo napadení figury a hrozba matu. **Většinou** po tomto tahu **nelze** obě **hrozby pokrýt** a obránce v následujícím tahu ztratí jeden ze svých napadených kamenů. **Nejvíce ohrožené** dvojitým úderem tedy bývají **král** a naše, i soupeřovy, **nechráněné kameny**. Dvojitý úder mohou provést všechny kameny na šachovnici, **nejčastěji ho** však **dáme** pěšci, jezdcem a dámou.

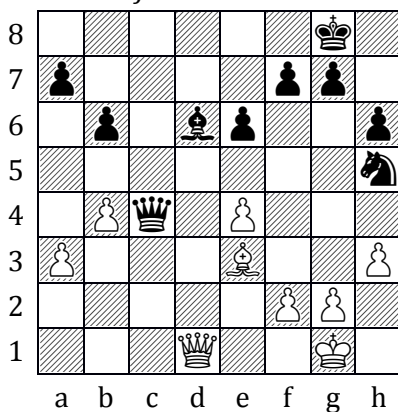
Dvojitý úder jezdcem



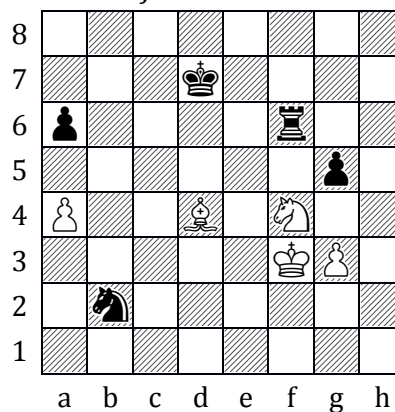
Dvojitý úder pěšcem



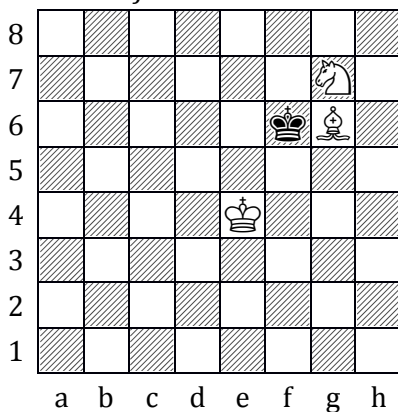
Dvojitý úder dámou



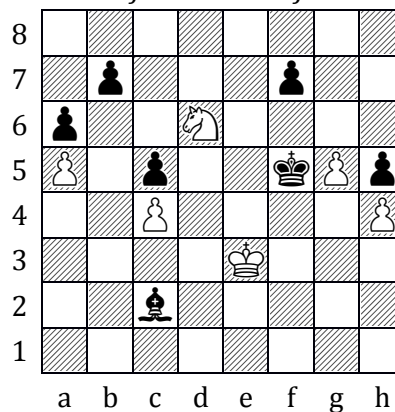
Dvojitý úder střelce



Dvojitý úder králem



Vidlička jezdcem – trojitý úder



Všimějme si dobře rozstavení kamenů na šachovnici a můžeme-li, tak si dvojitý úder či vidličku dejme, soupeři to jistě radost nepřinese.